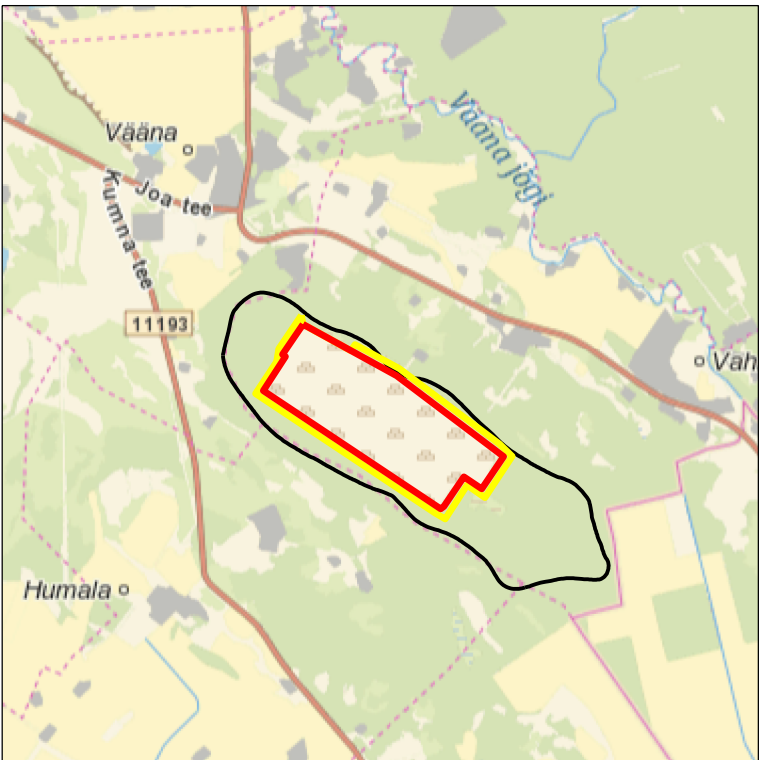


ASENDIPLAAN
M 1 : 50 000



Kaardileht nr 6333 (Paldiski), 6334 (Tallinn)

Mäeeraldise piiripunktide koordinaadid

Mäeeraldise teenindusmaa piiripunktide koordinaadid

Nr	X	Y	Nr	X	Y
1	6 582 672,28	523 799,97	1'	6 582 732,50	523 789,41
2	6 582 333,02	524 419,95	2'	6 582 672,29	523 799,97
3	6 581 797,77	525 126,66	3'	6 582 498,68	524 117,20
4	6 581 585,09	524 982,33	4'	6 582 539,63	524 144,46
5	6 581 663,53	524 865,15	5'	6 582 380,00	524 438,38
6	6 581 467,26	524 731,59	6'	6 581 880,50	525 100,63
7	6 581 452,86	524 711,58	7'	6 581 799,00	525 183,56
8	6 582 234,19	523 537,98	8'	6 581 525,50	525 003,25
9	6 582 459,45	523 684,44	9'	6 581 608,50	524 885,06
10	6 582 473,19	523 664,25	10'	6 581 386,00	524 740,25
			11'	6 581 425,50	524 673,06
			12'	6 582 213,50	523 486,97
			13'	6 582 426,50	523 627,09
			14'	6 582 511,00	523 640,13

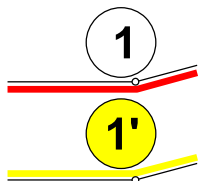
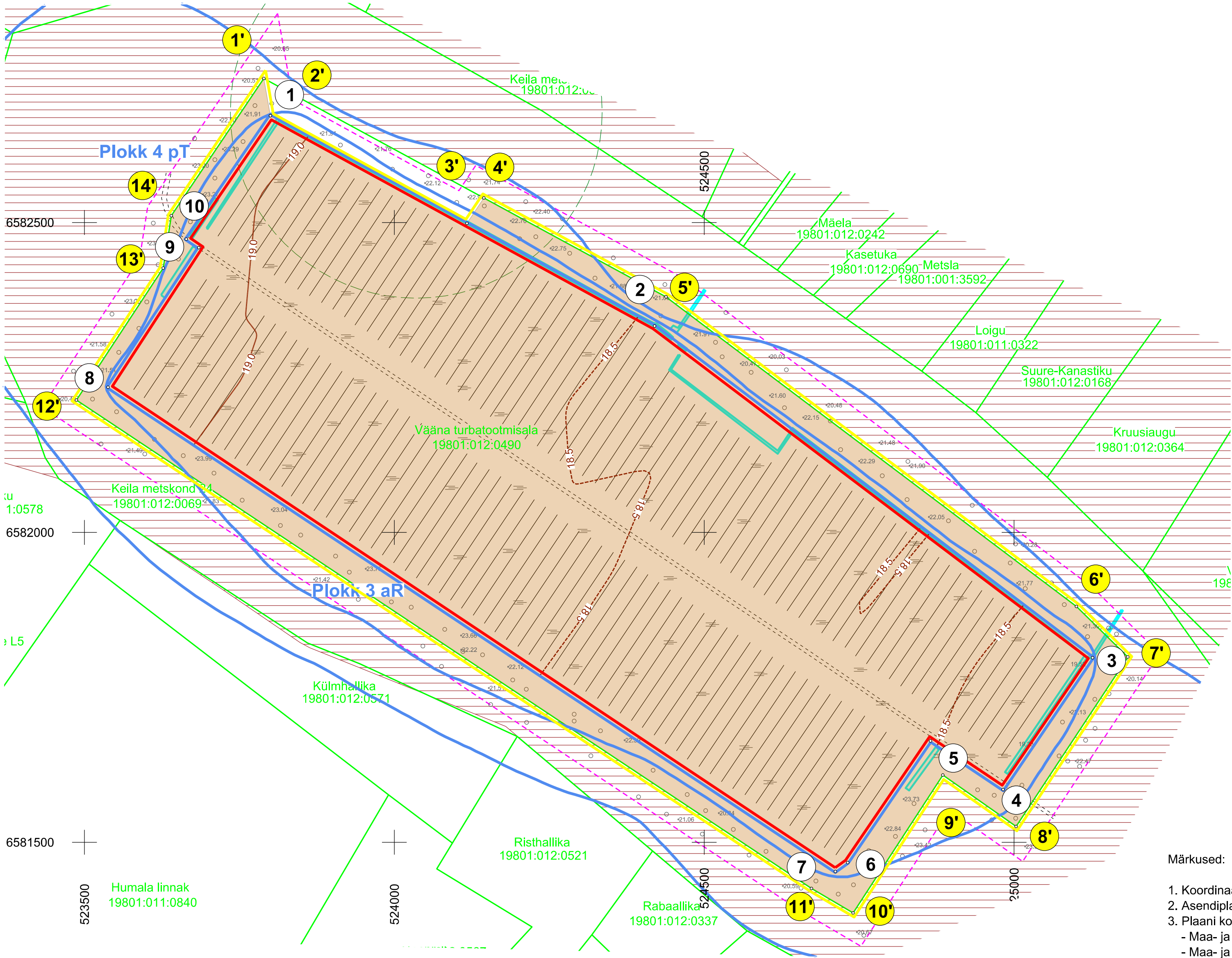
Pindala 81,80 ha

Pindala 99,81 ha

Märkused:

- Koordinaadid L-Est 97 süsteemis, kõrgused EH2000 süsteemis.
- Asendiplaan: Maa- ja Ruumiameti X-GIS kaardirakendus.
- Plaan koostamisel on kasutatud:
 - Maa- ja Ruumiameti väljastatud katastriüksuste piirandmeid (seisuga 21.04.25);
 - Maa- ja Ruumiameti väljastatud kitsenduste andmeid (seisuga 21.04.25);
 - Keskkonnaagentuuri EELISE andmeid (seisuga 21.04.25);
 - Maavarade registri maardlate, plokkide ja mäeeraldiste piirandmeid (seisuga 21.04.25);
 - 2010. a Vääna turbatootmisala markseiderimõõdistamine seisuga 10.06.2010 (OÜ Eesti Geoloogiateenistus).
- Kasutatud tarkvara: Bentley PowerCivil for Baltics V8i (litsents: 70000661800020).

Objekti nimetus ja aadress	Joonise sisu	
Vääna turbatootmisala Harku vald, Harju maakond	Korrastatud ala plaan	
Loa omanik AS Jiffy Productions Estonia Pärnu maakond, Pärnu linn, Papiniidu tn 5a/1, 80042 info@jiffy.ee	Graafile lisa 3/3	
	Mõõtkaava 1 : 5000	
OÜ Inseneribüroo STEIGER Männiku tee 104, 11216 Tallinn +372 668 1011, info@steiger.ee	Koostas Tauri Põldema /Allkirjastatud digitaalselt/	Kuupäev 29.04.2025
	Kinnitas Erki Vaguri /Allkirjastatud digitaalselt/	Töö nr 25/5176



Mäeeraldise piir, piiripunkt ja piiripunkti number

Mäeeraldise teenindusmaa piir, piiripunkt ja piiripunkti number

Ploki piir (aT - aktiivne tarbevaru, aR - aktiivne reservvaru, pT - passiivne tarbevaru, pR - passiivne reservvaru)

Maardla piir (asendiplaanil)

Katastriüksuse nimi, piir ja tunnus

Maapinna samakõrgusjoon, m

Taastuva soo kõlvik, pindala 99,81 ha

III kategooria kaitsealuse liigi elupaiga kaitsevöönd

Maaparandushoiala

